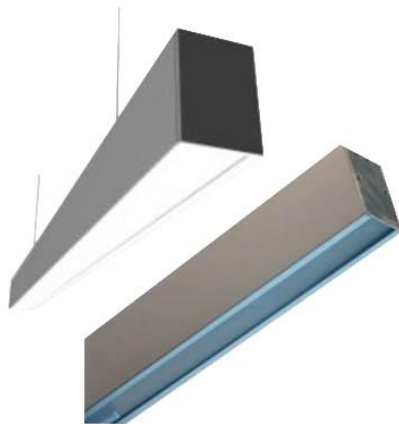


LFLR / LFLA - DI



Descripción

Luminaria tipo lineal LED.

Directa / Indirecta.

Código

LFLR / LFLA - DI

Dimensiones (mm)
Longitud de 1200mm.

Ancho: 60 mm
Largo: Hasta 4 mt tubo traslapado hasta 4.36 mts tubos a tope
Alto: 80 mm

Instalación

Montaje para sobreponer, incrustar o suspender.

Aplicación

- Para uso interior en locales comerciales, oficinas, pasillos, áreas comunes, baños, circulaciones.

Lámpara

Tipo	Potencia (W)
▪ LED	▪ 42W

Especificaciones

Óptica..... Aluminio especular.
Difusor Acrílico opalizado blanco.
Lúmenes4900Lm / Eficiencia del 100%.
Protección IP IP20.
Temperatura ambiente 0 °C a 55 °C.
Color temperatura 4000K.
Alimentación 120V-277V.
Garantía 1 año.
Eléctrico Regleta LED, con eficacia superior a 117 lm/W. Vida útil 40,000 horas. CRI mayor de 80%. Driver DALI.

Notas

Acabado

Cuerpo en extrusión en aluminio acabado anodizado natural o en pintura en polvo electrostática.

